

# PHILHARMONIE ESSEN

## CONFERENCE CENTER



## WEISSER SAAL

Die Philharmonie birgt im Weißen Saal mit dessen großen Kronleuchtern und den Fayencemalereien von Charles Crodel ein besonderes Juwel aus den 50er Jahren. Die Ausstattung bietet natürlich modernste Technik für alle Veranstaltungstypen.

Fläche:	139m <sup>2</sup>
Reihenbestuhlung:	137 Plätze
Parlamentarische Bestuhlung:	76 Plätze
Rechtecktische (Bankett):	96 Plätze
Rundtische (Bankett) :	81 Plätze
Blocktafel:	44 Plätze
U-Form:	78 Plätze

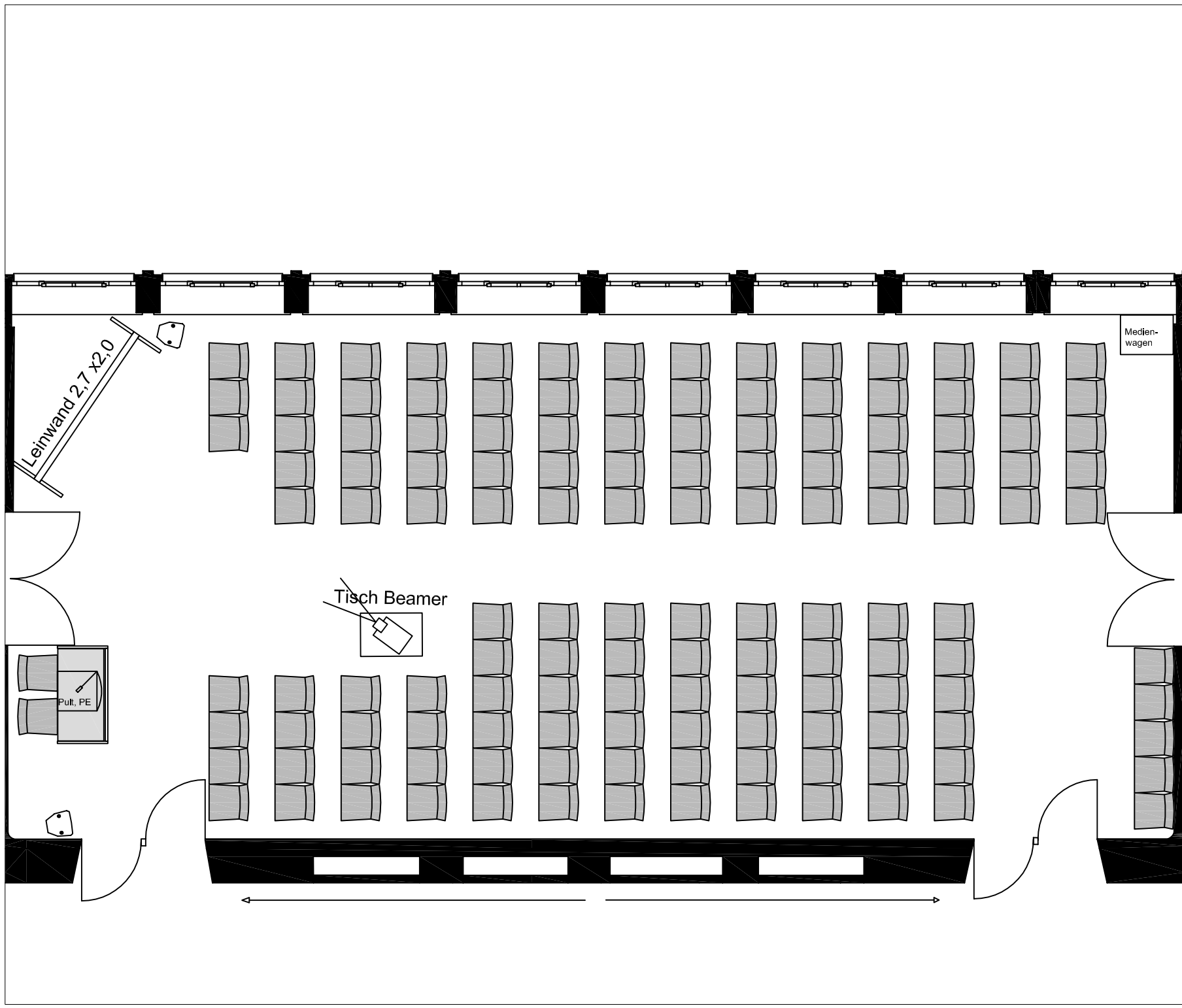
Ansprechpartner:

Jutta Voß

Tel.: 02 01 – 81 22 – 84 01

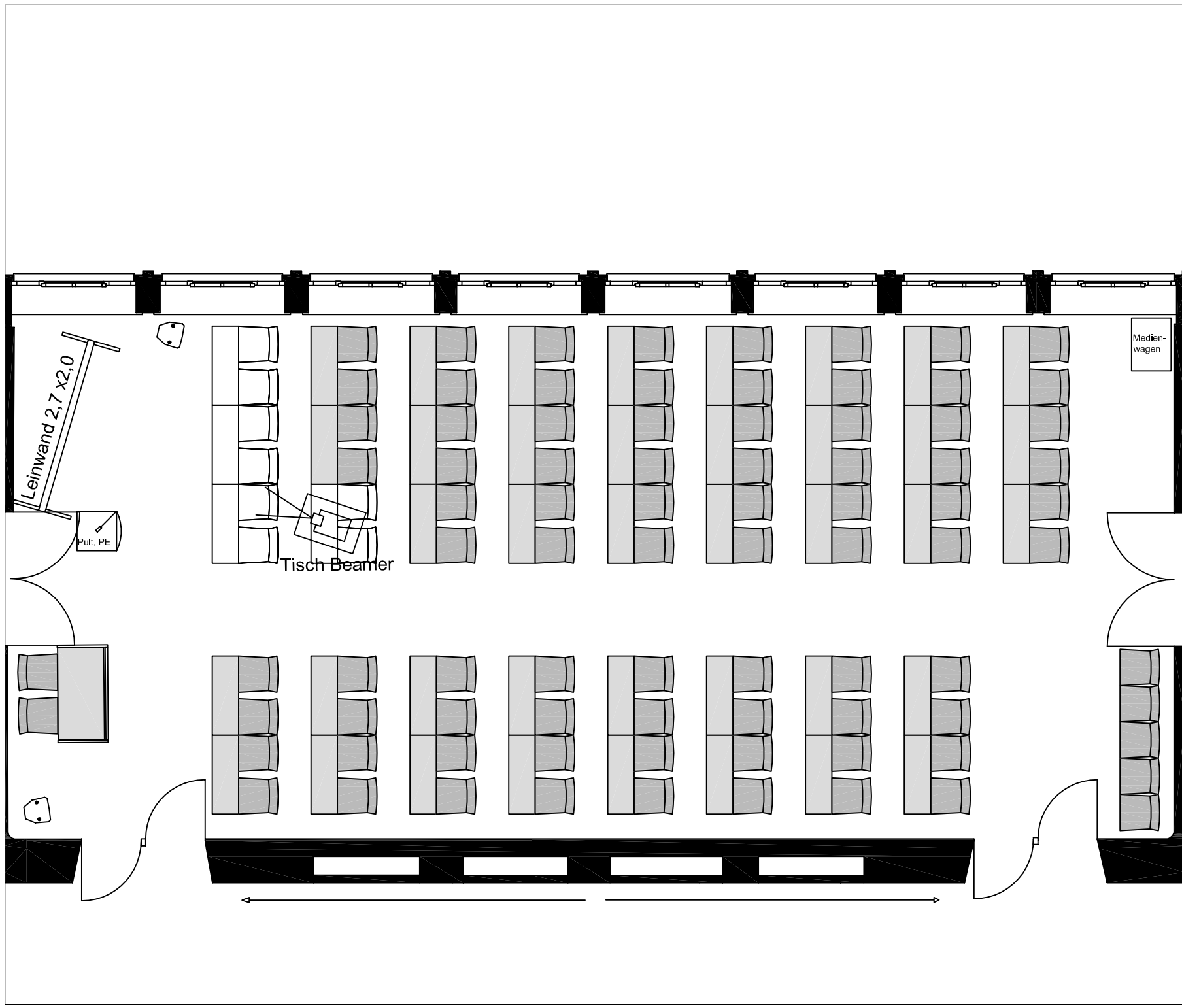
Fax: 02 01 – 8122 – 84 09

E-Mail: [j.voss@philharmonie-essen.de](mailto:j.voss@philharmonie-essen.de)



**Mobiliar:**  
137 Stuhl

Produktion : <b>Philharmonie Essen</b> Weißer Saal Reihenbestuhlung	
ProjektNr. : XXX	Datum : 04.02.2010
Blatt : DIN A4	Maßstab : 1:75
Gezeichnet : <b>Philharmonie</b>	
Zg. Na. :	
Philharmonie Essen Huyssenallee 53 45128 Essen	 <b>PHILHARMONIE</b> <b>ESSEN</b>
www.philharmonie-essen.de	
<p>Alle Maße sind vor Ort zu prüfen          Für diese technische Unterlage behalten wir uns alle Rechte vor. Sie darf          weder vervielfältigt noch Dritten zugänglich gemacht werden.          Philharmonie Essen, Huyssenallee 53, 45128 Essen</p>	



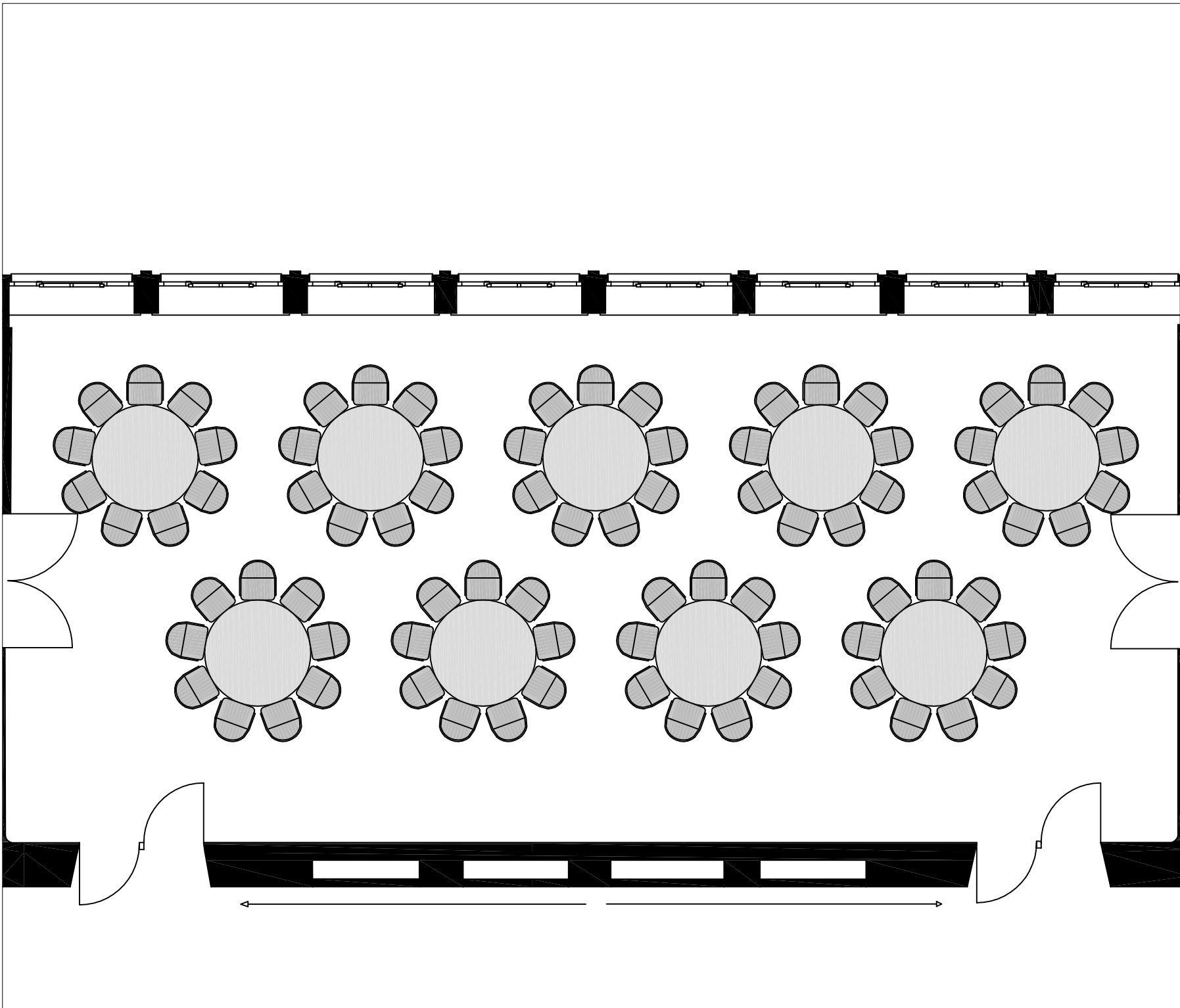
**Mobiliar:**  
 mit Technik  
 38 Tisch 120x40 cm  
 76+5 Stuhl  
 maximal ohne Technik  
 44 Tisch 120x40  
 84+5 Stuhl

Produktion : <b>Philharmonie Essen</b> Weißer Saal Parlamentarisch schmal	
Projektnr. : XXX	Datum : 04.02.2010
Blatt : DIN A4	Maßstab : 1:75
Gezeichnet : <b>Philharmonie</b>	
Zg. No. :	
Philharmonie Essen Huyssenallee 53 45128 Essen www.philharmonie-essen.de	 <b>PHILHARMONIE</b> <b>ESSEN</b>
<p>Alle Maße sind vor Ort zu prüfen          Für diese technische Unterlage behalten wir uns alle Rechte vor. Sie darf weder vervielfältigt noch Dritten zugänglich gemacht werden.          Philharmonie Essen, Huyssenallee 53, 45128 Essen</p>	



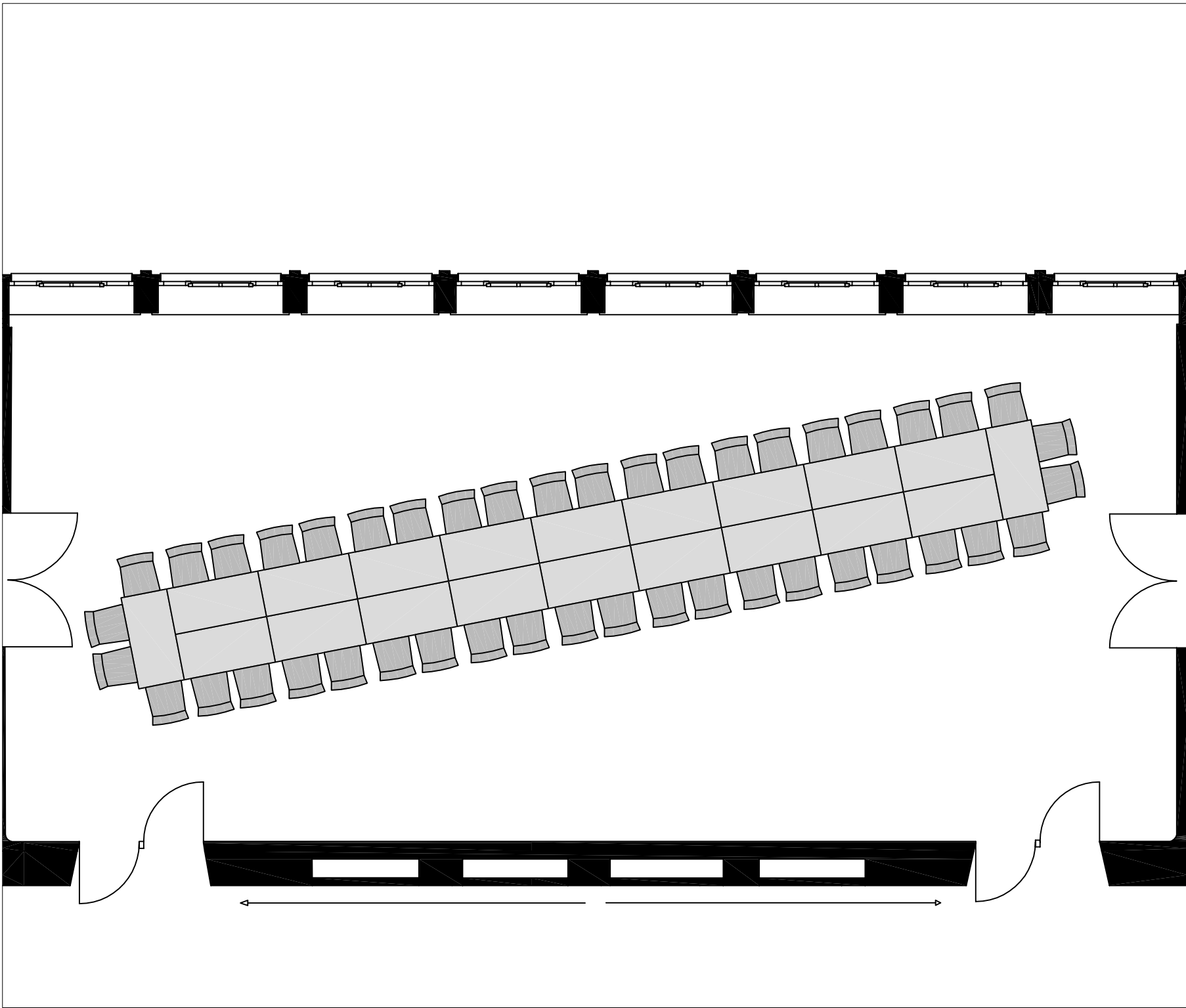
**Weißer Saal:**  
 24 Tische 140cm x 70cm  
 96 Stühle

Produktion : <b>Philharmonie Essen</b> Weißer Saal Eckige Tische quer	
Projekt-Nr. : XXX	Datum : 04.02.2010
Blatt : DIN A4	
Maßstab : 1:75	
Gezeichnet : <b>Philharmonie</b>	
Zg. Nr. :	
Philharmonie Essen Huyssenallee 53 45128 Essen	 <b>PHILHARMONIE</b> <b>ESSEN</b>
www.philharmonie-essen.de	
<b>Alle Maße sind vor Ort zu prüfen</b> <small>Für diese technische Unterlage behalten wir uns alle Rechte vor. Sie darf weder vervielfältigt noch Dritten zugänglich gemacht werden.          Philharmonie Essen, Huyssenallee 53, 45128 Essen</small>	




**Mobiliar:**  
 9 Tische D=160cm  
 72 Stühle rot (8er)  
 81 Stühle rot (9er)

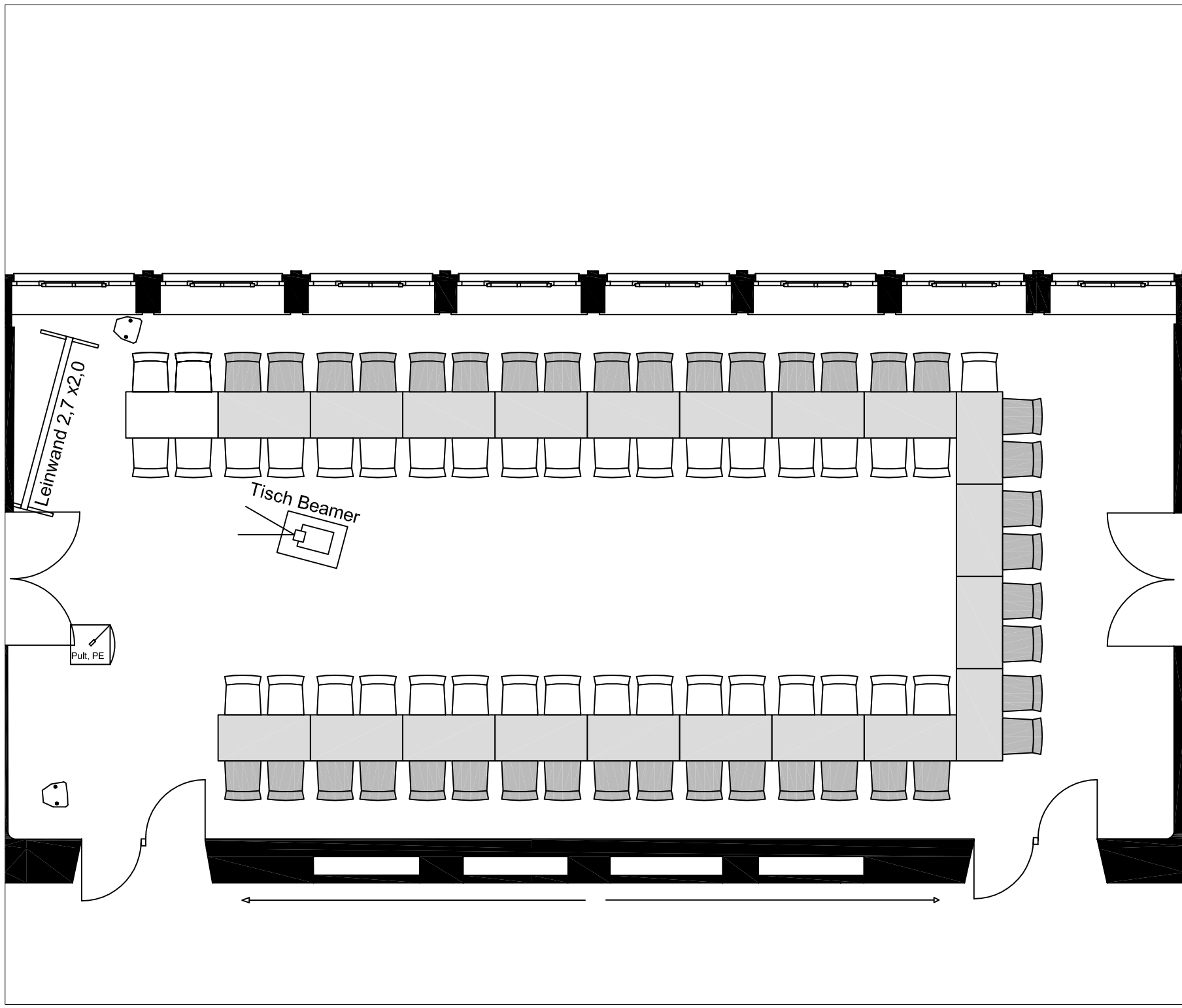
Produktion : <b>Philharmonie Essen</b> Weißer Saal Runde Tische	
Projekt-Nr. : XXX	Datum : 04.02.2010
Blatt : DIN A4	Maßstab : 1:75
Gezeichnet : <b>Philharmonie</b>	
Zg. Nr. :	
Philharmonie Essen Huyssenallee 53 45128 Essen <a href="http://www.philharmonie-essen.de">www.philharmonie-essen.de</a>	 <b>PHILHARMONIE</b> <b>ESSEN</b>
<p>Alle Maße sind vor Ort zu prüfen          Für diese technische Unterlage behalten wir uns alle Rechte vor. Sie darf weder vervielfältigt noch Dritten zugänglich gemacht werden.          Philharmonie Essen, Huyssenallee 53, 45128 Essen</p>	



**Mobiliar:**

20 Tisch 140x70  
 44 Stuhl

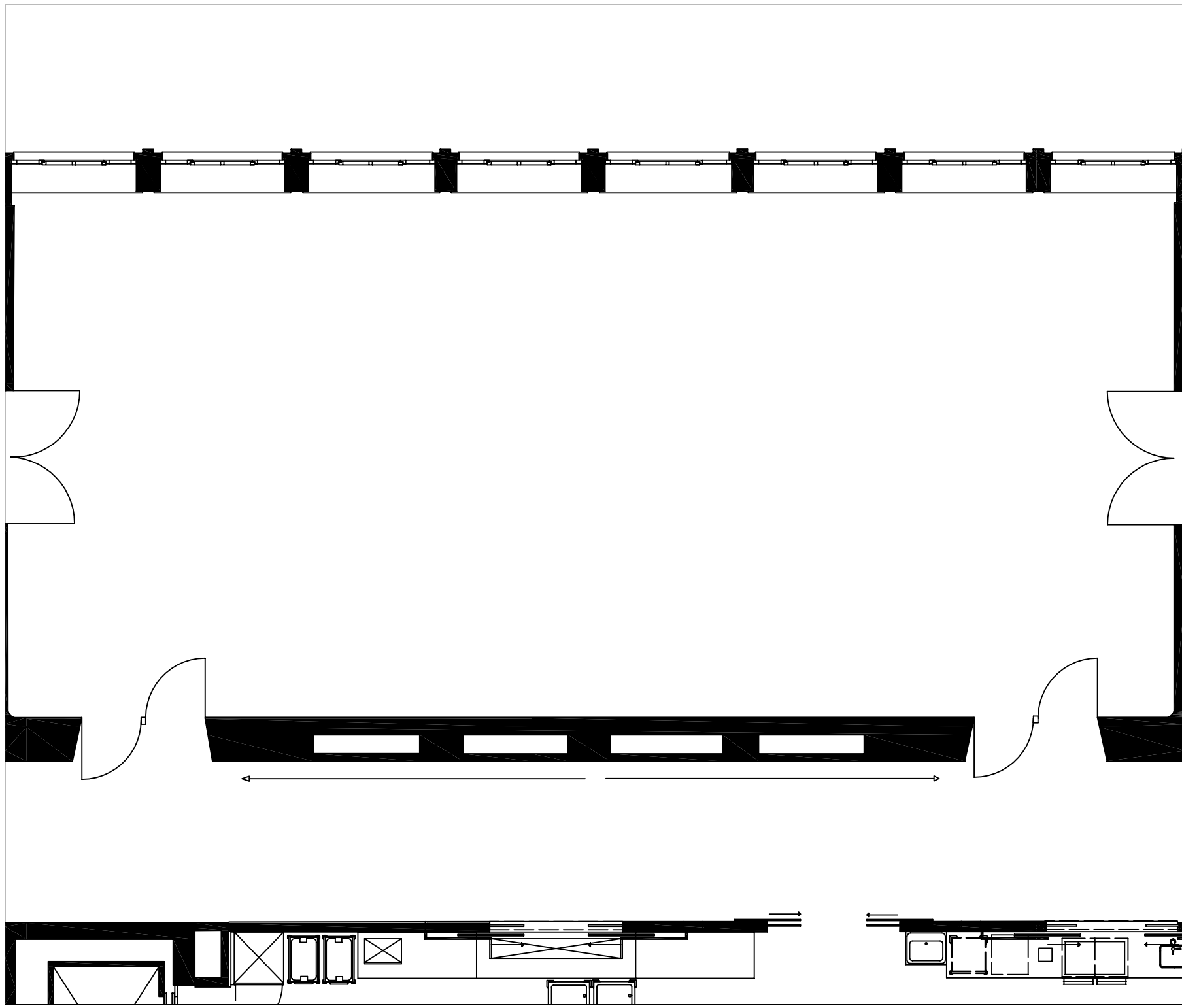
Produktion : <b>Philharmonie Essen Weißer Saal</b>	
Projekt-Nr. : XXX	Datum : 04.02.2010
Blatt : DIN A4	Maßstab : 1:75
Gezeichnet : <b>Philharmonie</b>	
Zg. No. :	
Philharmonie Essen Huyssenallee 53 45128 Essen <a href="http://www.philharmonie-essen.de">www.philharmonie-essen.de</a>	 <b>PHILHARMONIE ESSEN</b>
<p>Alle Maße sind vor Ort zu prüfen          Für diese technische Unterlage behalten wir uns alle Rechte vor. Sie darf          weder vervielfältigt noch Dritten zugänglich gemacht werden.          Philharmonie Essen, Huyssenallee 53, 45128 Essen</p>	



**Weißer Saal:**  
 mit Technik:  
 20 Tische 140cm x 70cm  
 40 Stühle

Maximal ohne Technik:  
 21 Tische  
 78 Stühle (maximal)

Produktion : <b>Philharmonie Essen</b> Weißer Saal U-Form	
Projekt-Nr. : XXX	Datum : 04.02.2010
Blatt : DIN A4	Maßstab : 1:75
Gezeichnet : <b>Philharmonie</b>	
Zg. Nr. :	
Philharmonie Essen Huyssenallee 53 45128 Essen www.philharmonie-essen.de	 <b>PHILHARMONIE</b> <b>ESSEN</b>
<p>Alle Maße sind vor Ort zu prüfen          Für diese technische Unterlage behalten wir uns alle Rechte vor. Sie darf          weder vervielfältigt noch Dritten zugänglich gemacht werden.          Philharmonie Essen, Huyssenallee 53, 45128 Essen</p>	



**Philharmonie Essen  
Weißer Saal  
Grundriss**

Projekt-Nr. : XXX
Blatt : DIN A4 Datum : 04.11.2009
Maßstab : 1:75
Gezeichnet : Philharmonie
Zg. No. :

<p>Philharmonie Essen Huysseallee 53 45128 Essen</p> <p>www.philharmonie-essen.de</p>	 <p><b>PHILHARMONIE ESSEN</b></p>
---	--

Alle Maße sind vor Ort zu prüfen  
Für diese technische Unterlage behalten wir uns alle Rechte vor. Sie darf  
weder vervielfältigt noch Dritten zugänglich gemacht werden.  
Philharmonie Essen, Huysseallee 53, 45128 Essen